

Elewacje.  
Docieplenia.  
Wykończenia.

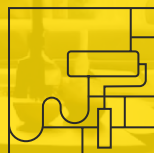
**DREIER**   
Decor Systems

# PRODUKTY DEKORACYJNE FARBY WEWNĘTRZNE

## DECOR SYSTEM

produkty dekoracyjne

Tynki modelowane  
Farby i tynki dekoracyjne  
Lateksowe farby wewnętrzne



BUDYNKI MIESZKALNE, WIELORODZINNE  
I UŻYTECZNOŚCI PUBLICZNEJ  
ŚCIANY WEWNĘTRZNE / ELEWACJE

# MARKA DREIER

## PIĘKNO I STYL W GRUPIE HUGGARD

Marka DREIER od momentu powstania w roku 2001 kojarzona jest głównie jako producent systemów dociepleń. Z tymi produktami związany był rozwój firmy i stałe poszerzanie asortymentu. Dzięki przynależności do Grupy Huggard marka DREIER otrzymała dodatkowe możliwości rozwoju.

Wprowadzenie do oferty elewacyjnych produktów dekoracyjnych oraz ich stały rozwój stanowi nowy element rozpoznawalności marki DREIER wśród innych producentów.

Zdobyte przez lata doświadczenie, innowacyjne technologie oraz receptury gwarantują najwyższą jakość produktów z grup:

- systemy dociepleń
- produkty dekoracyjne
- wewnętrzne produkty wykończeniowe



Marka Dreier należy do grupy oferującej profesjonalne rozwiązania dla budownictwa  
[www.huggard-group.com](http://www.huggard-group.com)



# DREIER

Partner auf der Baustelle

### Poznaj naszą markę premium Decor System

Wychodząc naprzeciw oczekiwaniom klientów marka DREIER stworzyła doskonale skomponowaną kolekcję produktów dekoracyjnych o szerokim spektrum zastosowań wewnątrz i na zewnątrz budynków.

To najwyższej jakości, ponadczasowe wykończenie ścian lub elewacji. Ze względu na swoje zalety techniczne oraz wysoką estetykę produkty z tej serii polecane są przez projektantów i architektów do nowoczesnej architektury indywidualnej oraz budynków użyteczności publicznej.

### SPIS TREŚCI

Farba dekoracyjna RDZA .....	4-7
Farba dekoracyjna VELVET .....	8-11
Farba dekoracyjna DIAMENT .....	12-17
Lateksowa farba do wnętrz PREMIUM .....	18-19
Lateksowa farba do wnętrz .....	20-21
Tynk typu BETON WEWNĘTRZNY .....	22-25
Tynk typu TRAWERTYN .....	26-27
Tynk typu GRANIT .....	28-31
Tynk typu GRANIT Z MIKĄ .....	32-33
Tynk typu GRES .....	34-35
Tynk typu BETON ELEWACYJNY .....	36-37
Tynk typu CEGŁA .....	38-41
Tynk typu DESKA .....	42-47
Produkty uzupełniające w systemie DREIER DECOR SYSTEM .....	48-50
Informacje o firmie .....	51



Aby uzyskać więcej informacji na temat szczegółów produktu, zeskanuj kod QR znajdujący się przy każdym produkcie.

## FARBA DEKORACYJNA RDZA

Chcesz nadać swoim powierzchniom niepowtarzalny, industrialny urok? Wyobraź sobie fascynujący efekt rdzy, który dodaje charakteru każdemu pomieszczeniu.



Farba dekoracyjna Rdza  
Zdjęcie poglądowe służy wyłącznie do celów inspiracyjnych.



**DREIER 830 A i B**  
**FARBA DEKORACYJNA RDZA**

- odporna na szorowanie
- wieloeftowa
- wysoce wydajna

Farba o efekcie rdzy jest gotową do użycia, dwuskładnikową, nowoczesną farbą produkowaną na bazie wysokiej jakości żywicy akrylowej, specjalnych wypełniaczy i pigmentów metalicznych. Farba przeznaczona jest do dekoracji ścian i sufitów wewnątrz i na zewnątrz pomieszczeń, a także do wykończeń w restauracjach, hotelach itp.

**PRODUKT UZUPEŁNIAJĄCY**

**DREIER 830 | PREPARAT GRUNTUJĄCY**

- zmniejsza i wyrównuje chłonność podłoża
- zwiększa przyczepność
- możliwa do aplikacji za pomocą różnych narzędzi

**ZASTOSOWANIE:**



**APLIKACJA:**

- 1 Na oczyszczone podłoże nakładamy preparat gruntujący DREIER 830 w kolorze czarnym. W celu uzyskania najlepszego efektu końcowego dla farby dekoracyjnej zaleca się malowanie w sposób umożliwiający otrzymanie powłoki o jak najmniejszym stopniu struktury. W tym celu zalecamy malowanie natryskowe lub za pomocą wałka z krótkim włosiem. Gruntowanie należy przeprowadzić w taki sposób, aby całkowicie zakryć malowane podłoże.
- 2 Zaopatrujemy się w Składnik A i Składnik B oraz planujemy kolejność i sposób aplikacji.
- 3 Dobrze wymieszany składnik A nakładamy za pomocą gąbki o dużych oczkach poprzez nieregularne stemplowanie lub rozcieranie.
- 4 Dobrze wymieszany składnik B nakładamy metodą "mokre na mokre" na jeszcze nie wyschnięty składnik A co pozwoli uzyskać efekt przenikających się kolorów imitujących efekt rdzy. Składnik B również nakładamy za pomocą gąbki poprzez nieregularne stemplowanie.
- 5 Dopuszczalne jest również nakładanie składnika B po całkowitym wyschnięciu składnika A.
- 6 Dostosowujemy intensywność malowania, aby osiągnąć pożądany efekt.



Farba dekoracyjna Rdza  
Zdjęcie poglądowe służy wyłącznie do celów inspiracyjnych.



Farba dekoracyjna Velvet  
Zdjęcie poglądowe służy wyłącznie do celów inspiracyjnych.

**DREIER 825**  
**FARBA DEKORACYJNA VELVET**

- rozświetla wnętrza
- wieloefektowa
- możliwa do aplikacji za pomocą różnych narzędzi

Farba Dekoracyjna do dekoracji ścian wewnątrz pomieszczeń na różnego rodzaju podłożach. Stosować ją można również do pomieszczeń o czasowo podwyższonej wilgotności powietrza, jednak bez stałego kontaktu z wodą. Produkt znajdzie zastosowanie zarówno w pomieszczeniach mieszkalnych jak i w restauracjach czy hotelach.



**ZASTOSOWANIE:**



**PRODUKT UZUPEŁNIAJĄCY**

- DREIER 803 | LATEKSOWA FARBA GRUNTUJĄCA**
- zwiększa przyczepność podłoża
  - zmniejsza i wyrównuje chłonność podłoża

#### APLIKACJA:

- 1 Na oczyszczone podłoże nakładamy lateksową farbę gruntującą zabarwioną pod kolor farby dekoracyjnej Velvet.
- 2 W celu uzyskania najlepszego efektu dla farby dekoracyjnej zaleca się malowanie farbą gruntującą w sposób umożliwiający otrzymanie powłoki o jak najmniejszym stopniu struktury. W tym celu zalecamy malowanie natryskowe lub za pomocą wałka z krótkim włosiem.
- 3 Farbę przed użyciem należy dobrze wymieszać. W zależności od efektu, jaki chcemy uzyskać, wyschniętą po gruntowaniu powierzchnię malujemy za pomocą różnych narzędzi malarskich, takich jak: gąbka, pędzel czy szpachelka.
  - GĄBKA (zalecane) - farbę można rozcieńczyć wodą max. 5%, zamaczamy gąbkę w produkcie, a następnie rozprowadzamy po powierzchni ściany w zaplanowanych wcześniej kierunkach, np. okrężnie, krzyżowo lub nieregularnie.
  - PĘDZEL - farbę rozcieńczyć wodą 15-20%, malujemy przy pomocy pędzla płaskiego, wielkość zależy od efektu, jaki chcemy osiągnąć. Pędzel zanurzamy w farbie, pozbywając się jej nadmiaru i nakładamy za pomocą odpowiednich ruchów w zależności od efektu, jaki chcemy osiągnąć.
  - SZPACHELKA - farbę nakładamy przy użyciu pędzla lub packi weneckiej w zależności od zamierzonego efektu po czym formujemy produkt szpachelką plastikową.
- 4 Opcjonalnie nałożenie kolejnej warstwy farby zwiększa efekt strukturalny i kolorystyczny.



Farba dekoracyjna Velvet  
Zdjęcie poglądowe służy wyłącznie do celów inspiracyjnych.

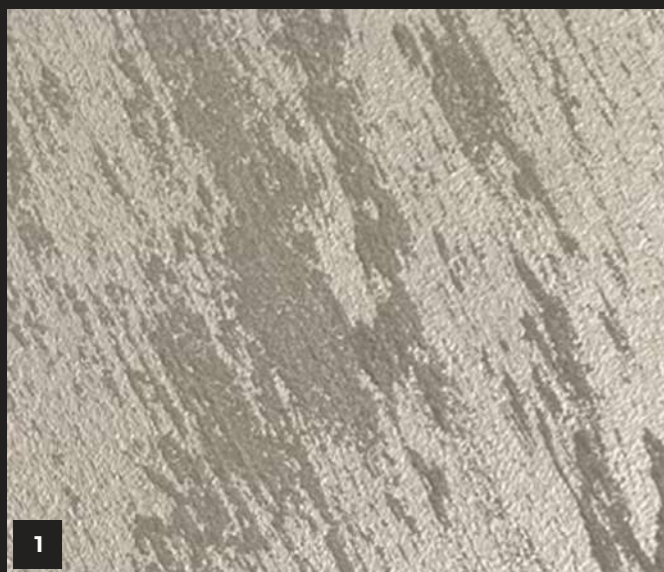


## FARBA DEKORACYJNA DIAMENT

Stworzona z myślą o dekorowaniu ścian wewnątrz pomieszczeń, od pokoju dziennego po elegancką sypialnię czy przytulny korytarz, farba podkreśli wyjątkowy charakter każdego wnętrza.



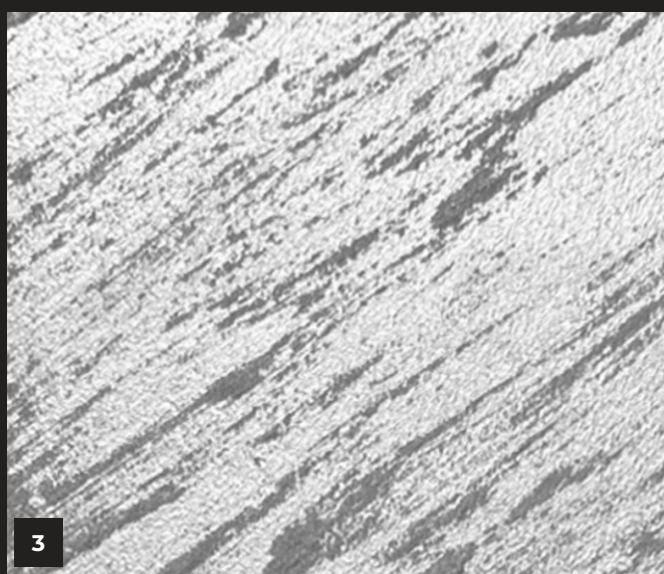
Farba dekoracyjna Diament  
Zdjęcie poglądowe służy wyłącznie do celów inspiracyjnych.



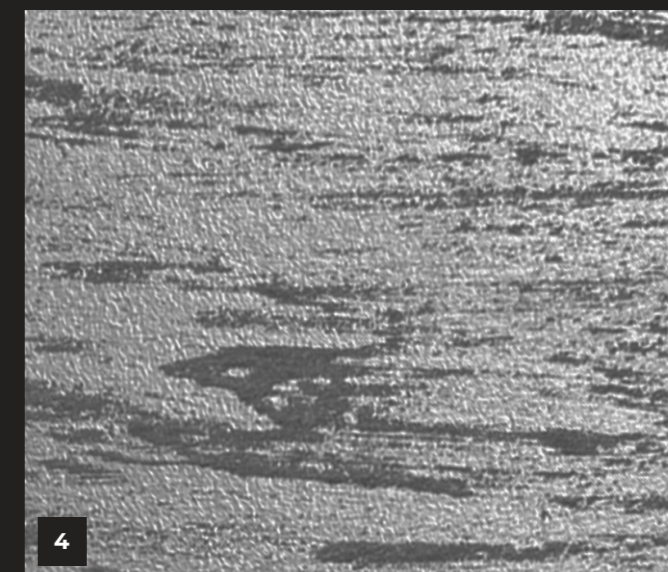
1



2



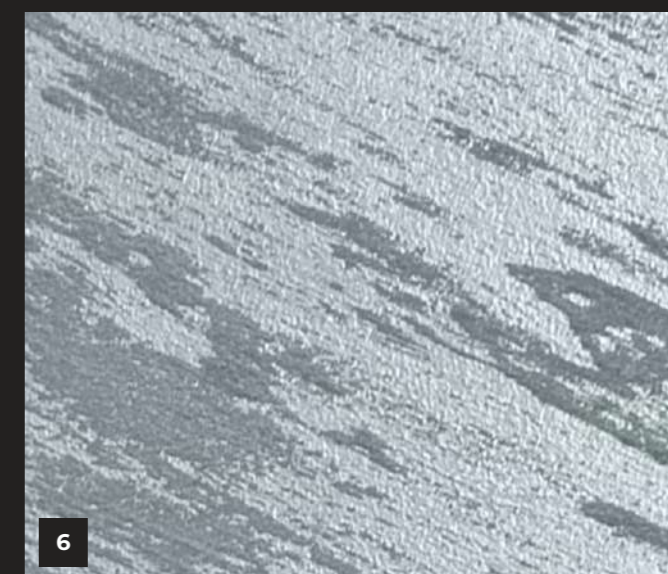
3



4



5



6



#### DREIER 820

#### FARBA DEKORACYJNA DIAMENT

- odporna na szorowanie
- wieloefektowa
- wysoce wydajna

Farba dekoracyjna DIAMENT jest nowoczesną farbą produkowaną na bazie najwyższej jakości żywicy akrylowej oraz ściśle wyselekcjonowanych szklanych wypełniaczy i pigmentów metalicznych. Przeznaczona jest do dekoracji ścian wewnątrz pomieszczeń, w których chcemy uzyskać wyjątkowy efekt ścian.

Wprowadź do swoich wnętrz blask za sprawą efektu dekoracyjnego imitującego lśniące, diamentowe drobiny. Farba Diament pozwoli Ci odmienić wygląd domowych pomieszczeń – niezależnie od tego, czy podobają Ci się aranżacje klasyczne, czy nowoczesne. Wyrób ten przeznaczony jest do użytku wewnętrznego. Za sprawą wysoce dekoracyjnego charakteru idealnie sprawdzi się w przestrzeniach prywatnych i publicznych.

#### APLIKACJA:

- 1 Na oczyszczone podłoże nakładamy lateksową farbę gruntującą zabarwioną pod kolor farby dekoracyjnej Diament.
- 2 W celu uzyskania najlepszego efektu dla farby dekoracyjnej zaleca się malowanie farbą gruntującą w sposób umożliwiający otrzymanie powłoki o jak najmniejszym stopniu struktury. W tym celu zalecamy malowanie natryskowe lub za pomocą wałka z krótkim włosiem.
- 3 Dobrze wymieszaną farbę наносimy za pomocą pędzla płaskiego każdorazowo pozbywając się nadmiaru farby. W zależności od efektu jaki chcemy uzyskać, malujemy w pionie, w poziomie, na ukos lub nierównomiernie. Po nałożeniu farby na powierzchnię około 1 m<sup>2</sup> formujemy strukturę poprzez delikatne pocieranie pędzlem w zaplanowanych wcześniej kierunkach.
- 4 Opcjonalnie nakłożenie kolejnej warstwy farby zwiększa efekt strukturalny i kolorystyczny.

#### ZASTOSOWANIE:



#### PRODUKT UZUPEŁNIAJĄCY

DREIER 803 | LATEKSOWA FARBA GRUNTUJĄCA

- zwiększa przyczepność podłoża
- zmniejsza i wyrównuje chłonność podłoża



Farba dekoracyjna Diament  
Zdjęcie poglądowe służy wyłącznie do celów inspiracyjnych.



### DREIER 805

#### LATEKSOWA FARBA DO WNĘTRZ PREMIUM

- dobrze kryjąca
- bezzapachowa
- wysoce odporna na zmywanie i szorowanie
- najwyższa klasa odporności na szorowanie

Nowoczesna, wyprodukowana na bazie najwyższej jakości surowców farba wewnętrzna. Przeznaczona jest do dekoracyjnoochronnego malowania sufitów oraz ścian wewnątrz pomieszczeń. Ze względu na swoje właściwości i trwałość farba jest szczególnie polecana do malowania pomieszczeń mocno obciążonych użytkowo.

Dostępna w 40 kolorach.



#### PRODUKT UZUPEŁNIAJĄCY

#### DREIER 801 LATEKSOWA FARBA PODKŁADOWA

- bardzo dobrze kryjąca
- bezzapachowa
- wysokopigmentowana



Lateksowa farba do wnętrz PREMIUM  
Zdjęcie poglądowe służy wyłącznie do celów inspiracyjnych.



Lateksowa farba do wewnątrz  
Zdjęcie poglądowe służy wyłącznie do celów inspiracyjnych.

[www.dreier.com.pl](http://www.dreier.com.pl)

#### DREIER 804

#### LATEKSOWA FARBA DO WNĘTRZ

- bardzo dobrze kryjąca
- bezzapachowa
- łatwa w użyciu

Nowoczesna, bezpieczna dla zdrowia farba lateksowa przeznaczona do malowania ścian, sufitów oraz innych wewnętrznych powierzchni. Wymalowane powierzchnie są odporne na zmywanie czy szorowanie i łatwe do utrzymania w czystości.

Dostępna w 40 kolorach.



#### PRODUKT UZUPEŁNIAJĄCY

#### DREIER 801 LATEKSOWA FARBA PODKŁADOWA

- bardzo dobrze kryjąca
- bezzapachowa
- wysokopigmentowana

## TYNK WEWNĘTRZNY TYPU „BETON”

Surowy wygląd i wyrazisty charakter betonowej ściany sprawiają, że staje się ona centralnym punktem każdego pomieszczenia. Niezależnie od stylu aranżacji wnętrza, czy to nowoczesnego loftu czy minimalistycznego apartamentu – efekt betonu przyciągnie wzrok i nada wykończeniu stylu i elegancji.

To idealna propozycja dla miłośników nowoczesnych rozwiązań architektonicznych.



Tynk wewnętrzny typu beton  
Zdjęcie poglądowe służy wyłącznie do celów inspiracyjnych.

**DREIER 645**

**TYNK WEWNĘTRZNY TYPU BETON**

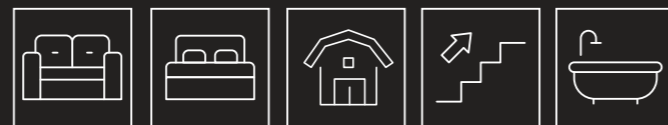
- efekt naturalnego surowego betonu
- do stosowania na różne podłoża
- bardzo dobra odporność na glony i wilgoć

Produkt w postaci masy zawierający wypełniacze mineralne, wapno, żywice akrylowe. Tynk pozwala uzyskać efekt naturalnego, „surowego” betonu, z jego charakterystycznymi wżerami. Z racji szerokiego zastosowania polecany zarówno do dekoracji wnętrz mieszkalnych jak i użyteczności publicznej.

**APLIKACJA:**

- 1 Na czyste, odtłuszczone i stabilne podłoże nakładamy grunt.
- 2 Gdy grunt wyschnie, nakładamy tynk na grubość ziarna.
- 3 Wykonujemy nieregularne odciski na tynku przykładając i odciągając pacę.
- 4 Ewentualne podziały na płyty szalukowe wykonujemy przez wydrapywanie linii za pomocą dowolnego narzędzia o szerokości 5mm.
- 5 Po odparowaniu tynku, wygładzamy powierzchnię za pomocą pacy weneckiej.
- 6 Po wyschnięciu tynku, szlifujemy go delikatnie i malujemy lakierem transparentnym.

**ZASTOSOWANIE:**



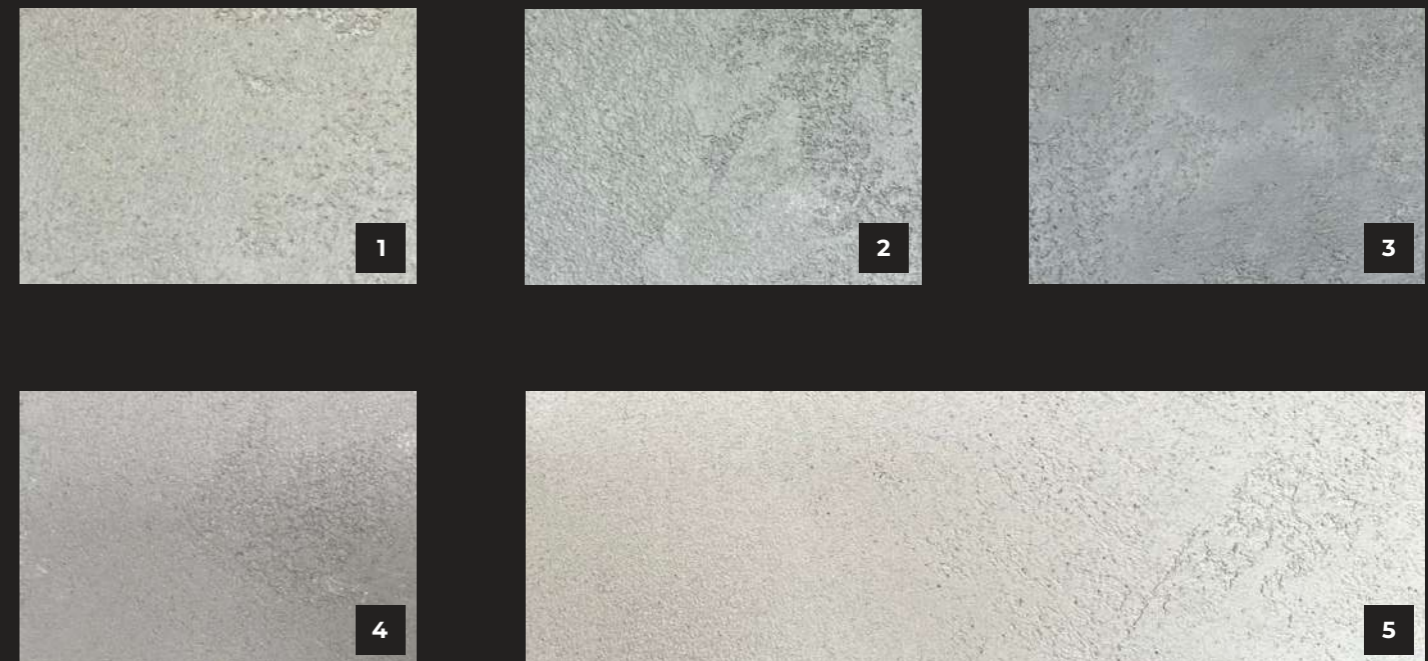
**PRODUKTY UZUPEŁNIAJĄCE**

**DREIER 610 | GRUNT KWARCOWY**

- zwiększa przyczepność podłoża
- ułatwia nakładanie tynków dekoracyjnych

**DREIER 105 | LAKIER TRANSPARENTNY**

- powłoka ochronna dla tynków typu beton i trawertyn
- do tworzenia efektów dekoracyjnych

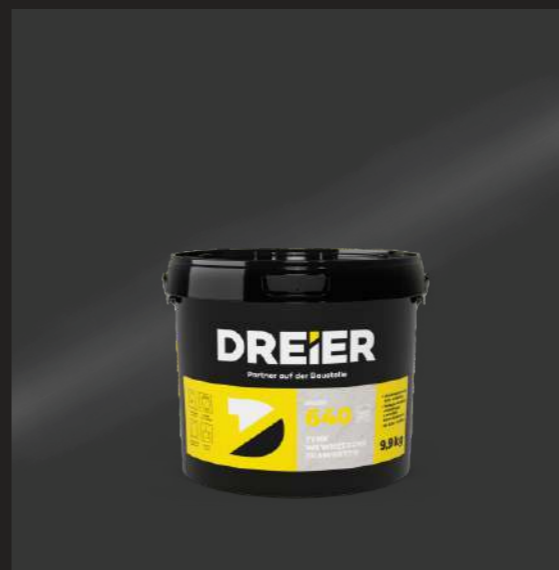


Tynk wewnętrzny typu beton  
Zdjęcie poglądowe służy wyłącznie do celów inspiracyjnych.



Tynk modelowany typu trawertyn  
Zdjęcie poglądowe służy wyłącznie do celów inspiracyjnych.

www.dreier.com.pl



#### DREIER 640

#### TYNK WEWNĘTRZNY TYPU TRAWERTYN

- cienkowarstwowy tynk wapienny
- imitacja kamienia naturalnego z wżerami trawertynowymi
- do ścian i sufitów

Cienkowarstwowy tynk wapienno-polimerowy imitujący naturalny kamień trawertyn z charakterystycznymi wżerami trawertynowymi. Przeznaczony do wykonywania trwałych aplikacji wewnątrz pomieszczeń, o fakturze wynikającej z rodzaju użytego narzędzia i techniki aplikacyjnej.

#### ZASTOSOWANIE:



#### PRODUKTY UZUPEŁNIAJĄCE

##### DREIER 105 | LAKIER TRANSPARENTNY

- powłoka ochronna dla tynków typu beton i trawertyn
- do tworzenia efektów dekoracyjnych

##### DREIER 610 | GRUNT KWARCOWY

- zwiększa przyczepność podłoża
- ułatwia nakładanie tynków dekoracyjny



#### APLIKACJA:

- 1 Mieszamy tynk z wodą, pozostawiamy na kilka godzin i ponownie mieszamy.
- 2 Na oczyszczone, odtłuszczone i stabilne podłoże nakładamy grunt dwukrotnie.
- 3 Mieszamy tynk, nakładamy go grubiej niż ziarno i wygładzamy za pomocą pacy weneckiej.
- 4 Wykonujemy wżery boczną krawędzią pacy weneckiej.
- 5 Gdy tynk przestanie być lepki, wygładzamy go pacą.
- 6 Po wyschnięciu delikatnie szlifujemy tynk i malujemy lakierem transparentnym.



## TYNK TYPU „GRANIT”

Produkt podobny do tynku mozaikowego (marmolitu), ale z ziarnem naturalnym, odpornym na UV i czynniki zewnętrzne.

Dekoracyjny charakter tynku typu granit sprawi, że zarówno fasady jak i wnętrza budynków zyskają ekskluzywny i wyrafinowany wygląd.



Tynk mozaikowy granit  
Zdjęcie poglądowe służy wyłącznie do celów inspiracyjnych.

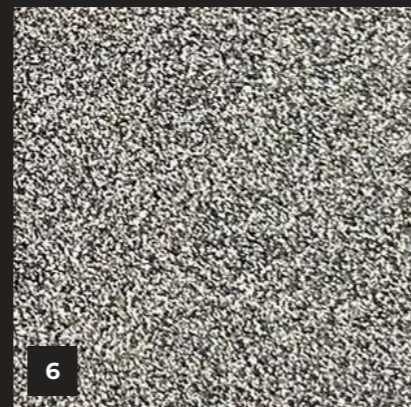
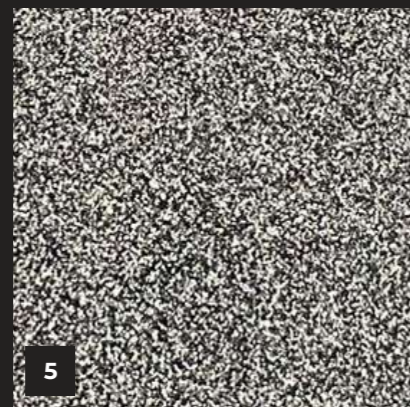
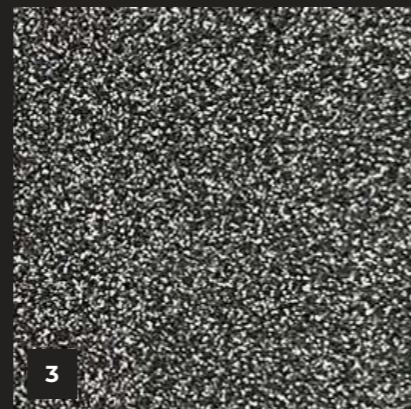
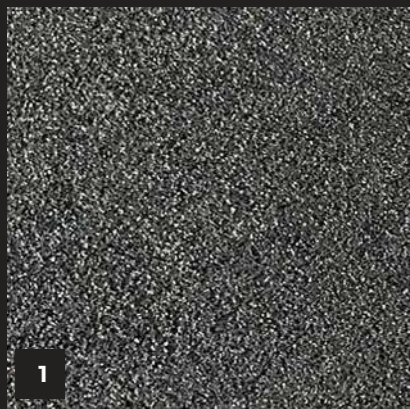
**DREIER 605 GRANIT**

**TYNK MOZAIKOWY GRANIT**

- odporny na uszkodzenia mechaniczne
- odporny na oddziaływanie warunków atmosferycznych
- łatwo zmywalny

Gotowa do użycia masa tynkarska zawierająca dyspersję akrylową, kruszywa oraz inne dodatki. Odporny na uszkodzenia mechaniczne, zadrapania oraz zabezpieczony środkiem biobójczym. Tynk charakteryzuje się łatwą aplikacją oraz jest łatwo zmywalny.

**Produkt jest również składnikiem systemu ociepleń DREIER PROFI.**



**PRODUKTY UZUPEŁNIAJĄCE**

**DREIER 606 GRANIT | BARWIONY GRUNT POD TYNK TYPU GRANIT**

- wyrównuje chłonność podłoża
- ułatwia prace tynkarskie

**ZASTOSOWANIE:**



**APLIKACJA:**

- 1 Oczyszczone podłoże malujemy dwukrotnie gruntem kwarcowym w kolorze tynku.
- 2 Delikatnie mieszamy tynk i nakładamy go na ścianę pacą nierdzewną na grubość ziarna.
- 3 Podczas nakładania wygładzamy nakładaną powierzchnię pacą nierdzewną tworząc efekt końcowy.



Tynk mozaikowy granit  
Zdjęcie poglądowe służy wyłącznie do celów inspiacyjnych.



# TYNK MOZAIKOWY GRANIT Z MIKKĄ

Charakteryzuje się pięknym wzorem mozaiki, co dodaje elegancji i unikalnego charakteru. Dodatek miki wzmacnia efekt dekoracyjny.

**DREIER 605 GRANIT**  
TYNK MOZAIKOWY  
GRANIT Z MIKKĄ



Tynk mozaikowy granit z mikką  
Zdjęcie poglądowe służy wyłącznie do celów inspiracyjnych.

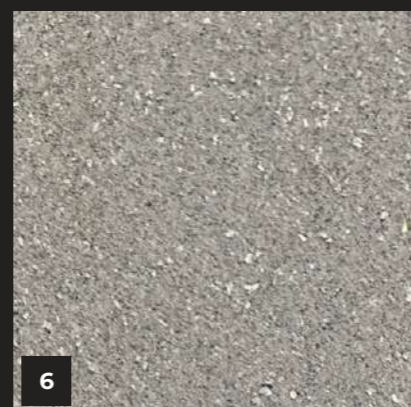
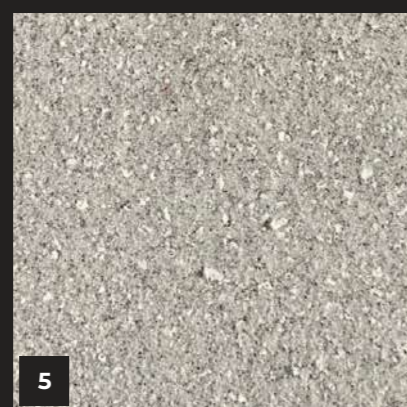
### DREIER 605 GRES

#### TYNK MOZAIKOWY GRES

- odporny na uszkodzenia mechaniczne
- odporny na oddziaływanie warunków atmosferycznych
- łatwo zmywalny

Gotowa do użycia masa tynkarska zawierająca dyspersję akrylową, kruszywa oraz inne dodatki. Odporny na uszkodzenia mechaniczne, zadrapania oraz zabezpieczony środkiem biobójczym. Tynk charakteryzuje się łatwą aplikacją oraz jest łatwo zmywalny.

Produkt jest również składnikiem systemu ociepleń DREIER PROFI.



#### PRODUKTY UZUPEŁNIAJĄCE

##### DREIER 606 GRES | BARWIONY GRUNT POD TYNK TYPU GRES

- wyrównuje chłonność podłoża
- ułatwia prace tynkarskie

#### ZASTOSOWANIE:



Tynk mozaikowy gres  
Zdjęcie poglądowe służy wyłącznie do celów inspiracyjnych.

#### APLIKACJA:

- 1 Oczyszczone podłoże malujemy dwukrotnie gruntem kwarcowym w kolorze tynku.
- 2 Delikatnie mieszamy tynk i nakładamy go na ścianę pacą nierdzewną na grubość ziarna.
- 3 Podczas nakładania wygładzamy nakładaną powierzchnię pacą nierdzewną tworząc efekt końcowy.



### DREIER 635 PROFI

#### SILIKONOWY TYNK MODELOWANY TYPU „BETON”

- efekt betonu elewacyjnego
- odporny na działanie warunków atmosferycznych

Wysokoelastyczny, dekoracyjny tynk cienkowarstwowy silikonowy o fakturze modelowanej, pozwalający uzyskać efekt betonu elewacyjnego. Produkowany w postaci gotowej do użycia masy tynkarskiej zawierającej żywicę syntetyczną, wypełniacze mineralne, kruszywo fakturujące oraz inne dodatki.

**Produkt jest również składnikiem systemu ociepleń DREIER PROFI.**



Tynk typu beton elewacyjny  
Zdjęcie poglądowe służy wyłącznie do celów inspiracyjnych.



3

#### APLIKACJA:

- 1 Na oczyszczone podłoże nakładamy warstwę gruntu zabarwionego pod kolor tynku.
- 2 Po wyschnięciu gruntu nakładamy tynk na grubość trochę większą niż grubość ziarna.
- 3 Wykonujemy nieregularne odciski, przyklejając i oddzielając pacę od tynku.
- 4 Ewentualne podziały na płyty szalunkowe robimy wydrapując linie dowolnym narzędziem o szerokości 5 mm.
- 5 Przed całkowitym wyschnięciem tynku delikatnie wygładzamy powierzchnię za pomocą pacy weneckiej.

#### ZASTOSOWANIE:



#### PRODUKT UZUPEŁNIAJĄCY

##### SI DREIER 608 I SILIKONOWY GRUNTPODTYNKOWY

- zwiększa przyczepność podłoża
- chroni i zabezpiecza przed wilgocią
- paroprzepuszczalny

## TYNK TYPU „CEGŁA”

Cegła to coraz bardziej popularny element wykończeniowy stosowany na zewnątrz jak i wewnątrz budynków. Tradycyjną cegłę ceramiczną, klinkierową lub szamotową można z powodzeniem zastąpić tynkiem typu „CEGŁA” z kolekcji DREIER DECOR SYSTEM. Dzięki różnym szablonom i technikom nakładania naszego tynku otrzymamy fantazyjne wzory przypominające wiele rodzajów cegły.



Tynk modelowany typu cegła  
Zdjęcie poglądowe służy wyłącznie do celów inspiracyjnych.

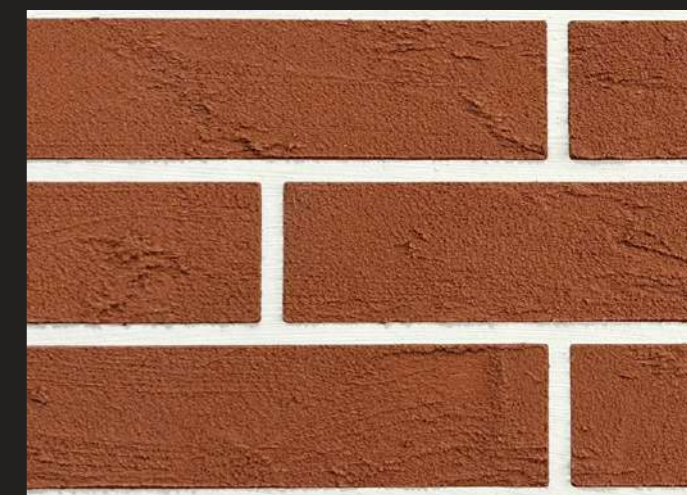
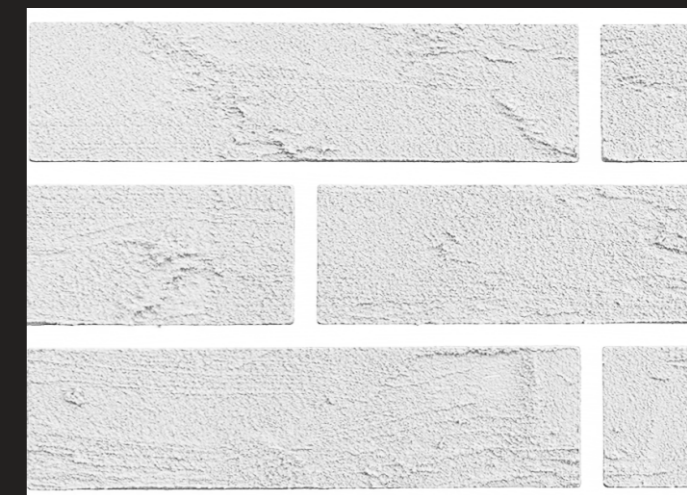


Tynk modelowany typu cegła  
Zdjęcie poglądowe służy wyłącznie do celów inspiracyjnych.

#### APLIKACJA:

- 1 Na oczyszczone podłoże nakładamy dwukrotnie grunt podtynkowy SI DREIER 608 zabarwiony w kolorze fugi.
- 2 Po wyschnięciu przyklejamy szablony na ścianę, zapewniając idealne dopasowanie. Używamy wałka malarskiego dla równomiernego przyklejenia. Możemy dodatkowo użyć również zszywacza tapicerskiego i taśmy klejącej.
- 3 Na przyklejone szablony nakładamy masę tynkarską. Efekt końcowy zależy od grubości tynku i techniki aplikacji.
- 4 Usuwamy szablony przed wyschnięciem tynku.

Tynk biały lub barwiony wg wzornika DREIER COLOR SYSTEM.



#### DREIER 603 PROFI

##### TYNK SILIKONOWY TYPU „CEGŁA”

- na bazie żywicy silikonowej
- hydrofobowy oraz paroprzepuszczalny
- faktura cegły

Modelowany, dekoracyjny tynk cienkowarstwowy silikonowy pozwalający uzyskać na elewacji fakturę cegły przy zastosowaniu techniki szablonej. Gotowy do użycia, wysokoelastyczny i odporny na uszkodzenia mechaniczne oraz zabezpieczony środkiem biobójczym.

**Produkt jest również składnikiem systemu ociepleń DREIER PROFI.**

#### PRODUKTY UZUPEŁNIAJĄCE

##### SI DREIER 608 | SILIKONOWY GRUNT PODTYNKOWY

- zwiększa przyczepność podłoża
- chroni i zabezpiecza przed wilgocią
- paroprzepuszczalny

##### DREIER SZABLON | CEGŁA STANDARD

#### ZASTOSOWANIE:



## TYNK MODELOWANY TYPU „DESKA”

Dzięki swojej strukturze imitującej naturalne drewno, taki rodzaj tynku nadaje elewacjom unikalny wygląd, wprowadzając do nich ciepło i naturalny urok. Ponadto, tynk tego typu jest łatwy w pielęgnacji i odporny na warunki atmosferyczne.





### DREIER 650 PROFI

#### TYNK MODELOWANY TYPU DESKA

- do wykonywania wypraw ozdobnych i strukturalnych
- wzory przypominające różne rodzaje drewna

Mineralna zaprawa tynkarska w postaci suchej mieszanki. Przeznaczona do wykonywania wypraw ozdobnych, strukturalnych metodą odciskania. Zaprawa stosowana jest obligatoryjnie z farbą lazurującą DREIER 710 PROFI.

Produkt jest również składnikiem systemu ociepleń DREIER PROFI.



#### APLIKACJA:

- 1 Mieszymy tynk z wodą do gęstości nieco większej niż kleju do płytek. Po 15 minutach mieszamy ponownie.
- 2 Nakładamy tynk na oczyszczone, stabilne podłoże pomalowane gruntem kwarcowym, zaczynając od góry i starając się pokryć całą szerokość deski.
- 3 Smarujemy formę płynem antyadhezyjnym.
- 4 Przykładamy formę silikonową do ściany od razu po nałożeniu tynku, używając dwumetrowej łąty lub poziomnicy pod formą. Zawijamy formę z lewej i prawej strony by nie dotykała ściany i nie tworzyła pionowego śladu po czym dociskamy na całej długości wałkiem.
- 5 Odklejamy formę od ściany zaczynając z obu stron.
- 6 Jeśli konieczne, ponownie smarujemy formę płynem antyadhezyjnym.
- 7 Jeśli deska na ścianie jest dłuższa niż forma, dokładamy formę do już wykonanego odciskania na zakładkę, wałkując delikatniej.
- 8 Po trzech dniach malujemy, pod warunkiem, że tynk jest suchy i pogoda na to pozwala. Malujemy dużymi, gęstymi pędzlami, każdą deskę oddzielnie, przerwę można zrobić tylko na łączeniach między deskami.

#### PRODUKTY UZUPEŁNIAJĄCE

##### DREIER 710 PROFI | FARBA LAZURUJĄCA

- transparentna powłoka ozdobna
- kolor naturalnego drewna

##### DREIER 606 | AKRYLOWY GRUNT PODTYNKOWY

- wyrównuje chłonność podłoża
- ułatwia prace tynkarskie

##### DREIER 104 | PREPARAT ANTYADHEZYJNY

- zabezpiecza przed przywieraniem tynku modelowanego do matrycy

##### DREIER MATRYCA | MATRYCA SILIKONOWA

#### ZASTOSOWANIE:



Tynk modelowany typu deska  
Zdjęcie poglądowe służy wyłącznie do celów inspiracyjnych.



1



2



3



4



5



6



Tynk modelowany typu deska  
Zdjęcie poglądowe służy wyłącznie  
do celów inspiracyjnych.



7



8



9



10



11



12

### DREIER 710 PROFI

#### FARBA LAZURUJĄCA

- transparentna powłoka ozdobna
- imitacja naturalnego drewna
- dostępna w 12 kolorach

Gotowa do użycia farba lazurująca na bazie żywicy akrylowej, przeznaczona do wykonywania lekko transparentnej powłoki ozdobnej nadającej kolor naturalnego drewna na tynku modelowanym DREIER 650 PROFI. Farba jest zabezpieczona środkiem biobójczym.

**Produkt jest również składnikiem systemu ociepleń DREIER PROFI.**



## PRODUKTY UZUPEŁNIAJĄCE W SYSTEMIE DREIER DECOR SYSTEM



### DREIER 606

#### AKRYLOWY GRUNT PODTYNKOWY

Gotowy do użycia preparat gruntujący z dodatkiem kruszywa kwarcowego przeznaczony do stosowania pod cienkowarstwowe tynki mineralne, akrylowe i mozaikowe. Poprawia przyczepność, wyrównuje chłonność podłoża oraz ułatwia nakładanie tynków.



### SI DREIER 608

#### SILIKONOWY GRUNT PODTYNKOWY

Gotowy do użycia preparat gruntujący z dodatkiem kruszywa kwarcowego przeznaczony do stosowania pod cienkowarstwowe tynki silikonowe. Poprawia przyczepność, wyrównuje chłonność podłoża oraz ułatwia nakładanie tynków.



### DREIER 801

#### LATEKSOWA FARBA PODKŁADOWA

Lateksowa, wodorozcieńczalna, wysokopigmentowana farba podkładowa. Farba przeznaczona jest do gruntowania podłoża silnie chłonących wodę tj: tynków gipsowych, płyt kartonowo-gipsowych. Niwelowane zostają różnice w fakturze i barwie podłoża.



### DREIER 803

#### LATEKSOWA FARBA GRUNTUJĄCA

Wodorozcieńczalna, wysoko pigmentowana farba podkładowa przeznaczona do gruntowania podłoża przed malowaniem dekoracyjnymi farbami z linii Dreier Decor System. Barwiona w kolorach farb dekoracyjnych Diament i Velvet.



### DREIER 610

#### GRUNT KWARCOWY

Grunt podkładowy z wypełniaczami kwarcowymi. Nadaje gruntowanej powierzchni porowatość, ułatwiając nakładanie właściwych tynków ozdobnych i strukturalnych. Tworzy powłokę mocno związaną z podłożem.



### DREIER 830

#### PREPARAT GRUNTUJĄCY

Wodorozcieńczalna farba podkładowa w kolorze czarnym. Produkt zmniejsza i wyrównuje chłonność podłoża, nadaje odpowiedni kolor oraz zwiększa przyczepność farb dekoracyjnych o efekcie rdzy.

### DREIER 901

#### GRUNT UNIWERSALNY

Gotowy do użycia grunt uniwersalny w postaci emulsji na bazie wodnej dyspersji żywicy syntetycznej, wyrównuje i obniża chłonność różnych podłoży budowlanych takich jak: beton, płyty G-K, tynki mineralne.



### DREIER 902

#### GRUNT UNIWERSALNY GŁĘBOKO-PENETRUJĄCY

Gotowy do użycia grunt w postaci emulsji na bazie wodnej dyspersji żywicy syntetycznej, wzmacnia wszystkie osłabione i nasiąkliwe podłoża.



### DREIER 104

#### PREPARAT ANTYADHEZYJNY

Gotowa do użycia oleista substancja do pokrywania formy silikonowej w celu uzyskania efektu deski na tynku modelowanym DREIER 650 PROFI. Preparat zabezpiecza przed przywieraniem tynku do matrycy silikonowej.



### DREIER 105

#### LAKIER TRANSPARENTNY

Lakier transparentny na bazie wysokiej jakości żywicy polimerowej i środków hydrofobizujących. Stosowany jako powłoka zabezpieczająca tynki i farby dekoracyjne. Wymalowane powierzchnie odporne są na wilgoć i łatwe w utrzymaniu czystości.



#### SZABLON CEGŁA STANDARD

Samoprzylepny szablon cegły z wytrzymałego papieru celulozowego, odpornego na wilgoć, o odpowiedniej sztywności i wytrzymałości.

Wymiar cegły: 24,8 x 6,3 cm

Fuga: 1 cm

Wymiar szablonu: 103,3 x 88 cm

#### MATRYCA SILIKONOWA DESKA

Silikonowa matryca do odciskania faktury deski do wielokrotnego użytku.

Długość matrycy: 180 cm

Szerokość deski: 2 x 12 lub 24 cm

#### TYNK TYPU DESKA

Lp.	NAZWA	OPAKOWANIE	ZUŻYCIE	WYDAJNOŚĆ Z OPAKOWANIA
1	Dreier 606	15 kg 5 kg	0,2-0,3 kg/m <sup>2</sup>	50 m <sup>2</sup> 16 m <sup>2</sup>
2	Dreier 650 PROFIL	25 kg	5-6 kg/m <sup>2</sup>	4,2 m <sup>2</sup>
3	Dreier 104	1 l	0,1 l/m <sup>2</sup>	10 m <sup>2</sup>
4	Dreier 710 PROFIL	1 kg	0,2-0,3 kg/m <sup>2</sup>	3,3 m <sup>2</sup>

#### TYNK TYPU CEGŁA

Lp.	NAZWA	OPAKOWANIE	ZUŻYCIE	WYDAJNOŚĆ Z OPAKOWANIA
1	SI Dreier 608	25 kg 15 kg	0,2-0,3 kg/m <sup>2</sup>	80 m <sup>2</sup> 50 m <sup>2</sup>
2	Dreier 603 PROFIL	25 kg	2-3 kg/m <sup>2</sup>	8,5 m <sup>2</sup>

#### TYNK TYPU TRAWERTYN / BETON WEWNĘTRZNY

Lp.	NAZWA	OPAKOWANIE	ZUŻYCIE	WYDAJNOŚĆ Z OPAKOWANIA
1	Dreier 610	1,65 kg	0,2-0,4 kg/m <sup>2</sup>	5,5 m <sup>2</sup>
2	Dreier 640	9,9 kg	1,5-1,8 kg/m <sup>2</sup>	5,5 m <sup>2</sup>
3	Dreier 645	14,5 kg	2,0-2,5 kg/m <sup>2</sup>	5,5 m <sup>2</sup>
4	Dreier 105	0,66 kg	0,1 kg/m <sup>2</sup>	6 m <sup>2</sup>

#### TYNK TYPU BETON ELEWACYJNY

Lp.	NAZWA	OPAKOWANIE	ZUŻYCIE	WYDAJNOŚĆ Z OPAKOWANIA
1	SI Dreier 608	25 kg 15 kg	0,2-0,3 kg/m <sup>2</sup>	80 m <sup>2</sup> 50 m <sup>2</sup>
2	Dreier 635 PROFIL	12,5 kg	2,0-2,8 kg/m <sup>2</sup>	5 m <sup>2</sup>

#### TYNK TYPU GRANIT / GRES

Lp.	NAZWA	OPAKOWANIE	ZUŻYCIE	WYDAJNOŚĆ Z OPAKOWANIA
1	Dreier 606 granit/gres	15 kg 5 kg	0,2-0,3 kg/m <sup>2</sup>	50 m <sup>2</sup> 16 m <sup>2</sup>
2	Dreier 605 granit/gres	20 kg 10 kg	1,8-2,3 kg/m <sup>2</sup>	10 m <sup>2</sup> 5 m <sup>2</sup>

#### FARBA DEKORACYJNA DIAMENT

Lp.	NAZWA	OPAKOWANIE	ZUŻYCIE	WYDAJNOŚĆ Z OPAKOWANIA
1	Dreier 803	1 l	0,13 l/m <sup>2</sup>	8 m <sup>2</sup>
2	Dreier 820	1 l	0,07-0,10 l/m <sup>2</sup>	10 m <sup>2</sup>

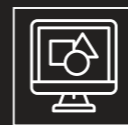
#### FARBA DEKORACYJNA VELVET

Lp.	NAZWA	OPAKOWANIE	ZUŻYCIE	WYDAJNOŚĆ Z OPAKOWANIA
1	Dreier 803	1 l	0,13 l/m <sup>2</sup>	8 m <sup>2</sup>
2	Dreier 825	1 l	0,04-0,10 l/m <sup>2</sup>	10 m <sup>2</sup>

#### FARBA DEKORACYJNA RDZA

Lp.	NAZWA	OPAKOWANIE	ZUŻYCIE	WYDAJNOŚĆ Z OPAKOWANIA
1	Dreier 830	1,5 kg	0,3 kg/m <sup>2</sup>	5 m <sup>2</sup>
2	Dreier 830 A	0,5 l	0,05 l/m <sup>2</sup>	10 m <sup>2</sup>
3	Dreier 830 B	0,5 l	0,05 l/m <sup>2</sup>	10 m <sup>2</sup>

Podane zużycia i wydajności mają charakter wyłącznie poglądowy. Rzeczywiste wielkości zależą od rodzaju podłoża, jego struktury i oczekiwanego końcowego efektu dekoracyjnego.



#### PNAD CZASOWY DESIGN

Produkty tej serii cechuje ponadczasowy design, który doskonale wpisuje się zarówno w nowoczesne, jak i klasyczne aranżacje. Ich estetyka jest subtelna, ale zarazem efektowna, co sprawia, że są one uniwersalnym rozwiązaniem dla różnych stylów architektonicznych.



#### ZALETY TECHNICZNE

Produkty z serii DREIER DECOR SYSTEM nie tylko zachwycają wyglądem, ale także oferują liczne zalety techniczne. Mogą być odporne na działanie wilgoci, promieni UV czy też odkształcenia, co sprawia, że są one trwałe i łatwe w utrzymaniu.



#### NAJWYŻSZA JAKOŚĆ

Produkty z serii DREIER DECOR SYSTEM charakteryzują się najwyższą jakością wykonania. Wykorzystywane materiały są starannie wyselekcjonowane, aby zapewnić trwałość i odporność na warunki atmosferyczne, co sprawia, że są one idealnym wyborem zarówno do wnętrz, jak i elewacji zewnętrznych.



#### POLECANE PRZEZ PROFESJONALISTÓW

Ze względu na swoją wysoką jakość, estetykę oraz zalety techniczne, produkty z serii DREIER DECOR SYSTEM są polecane przez profesjonalistów branży architektonicznej, w tym przez projektantów i architektów. Są one idealnym wyborem do zastosowania zarówno w nowoczesnych projektach indywidualnych, jak i w budynkach użyteczności publicznej, gdzie liczy się nie tylko estetyka, ale także funkcjonalność i trwałość.

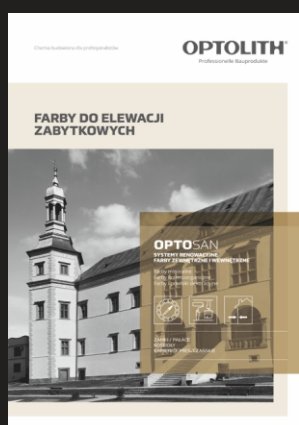
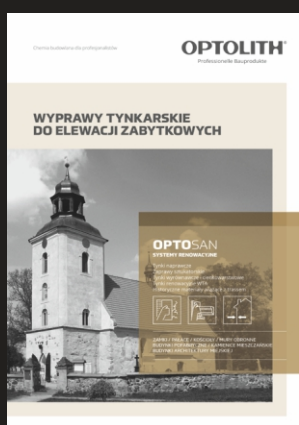
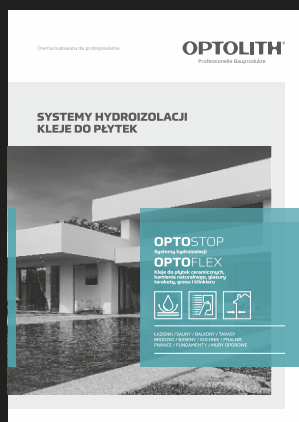




Marka DREIER należy do Grupy HUFGARD oferującej profesjonalne rozwiązania dla budownictwa.

www.hufgard-group.com

## Pozostała oferta:



Hufgard Optolith Bauprodukte Polska Sp. z o.o.

42-209 Częstochowa  
ul. Rząsawska 40/42

tel. +48 34 366 55 55

tel. +48 34 360 44 05

e-mail: info@optolith.pl

www.optolith.pl

